



**สำนักพระราชเลขาธิการ  
แผนปฏิบัติราชการ ๔ ปี  
พ.ศ. ๒๕๕๒-๒๕๕๕**

## คำนำ

สำนักพระราชเลขาธิการเป็นส่วนราชการไม่สังกัดสำนักนายกรัฐมนตรี กระทรวงหรือทบวงอยู่ในบังคับบัญชาของนายกรัฐมนตรี โดยมีราชเลขาธิการรับผิดชอบในการบริหารราชการ มีหน้าที่ปฏิบัติงานเลขานุการในพระองค์พระมหากษัตริย์ ทั้งในราชการแผ่นดินและส่วนพระองค์ และงานเลขานุการในพระองค์สมเด็จพระบรมราชินีนาถ สมเด็จพระเทพรัตนราชสุดาฯ สยามบรมราชกุมารี สมเด็จพระเจ้าลูกเธอ เจ้าฟ้าจุฬาภรณวลัยลักษณ์ อัครราชกุมารี และพระเจ้าวรวงศ์เธอ พระองค์เจ้าโสมสวลี พระวรราชทินนิตตามาตุ ตลอดจนงานเลขานุการของคณะองคมนตรี เพื่อประสานราชการระหว่างพระมหากษัตริย์ พระบรมวงศานุวงศ์ กับรัฐบาล รัฐสภา หน่วยงานอื่น และประชาชนให้เป็นไปโดยเรียบร้อย

ภารกิจสำคัญของสำนักพระราชเลขาธิการ คือ การปฏิบัติงานถวายและสนองพระราชกระแส ทั้งในราชการแผ่นดินและส่วนพระองค์ รวมทั้งงานเลขานุการในพระองค์พระบรมวงศ์และพระอนุวงศ์ ตลอดจนงานเลขานุการคณะองคมนตรี อีกทั้งเป็นแหล่งรวบรวมข้อมูลสำคัญทางประวัติศาสตร์เกี่ยวกับพระบรมราชจักรีวงศ์ เพื่อให้สามารถสืบค้นข้อมูลต่าง ๆ ได้ รวมถึงดำเนินการเผยแพร่พระราชกรณียกิจของพระบาทสมเด็จพระเจ้าอยู่หัว และสมเด็จพระนางเจ้าฯ พระบรมราชินีนาถ พระบรมวงศ์และพระอนุวงศ์ และยังทำหน้าที่ประสานงานกับบุคคลหรือหน่วยงานที่เกี่ยวข้องกับโครงการตามพระราชดำริ รวมถึงการขอพระราชทานพระมหากรุณาในเรื่องต่าง ๆ การทูลเกล้าฯ ถวายเงินและสิ่งของ การติดตามและประเมินผลโครงการตามพระราชดำริ เป็นต้น

ดังนั้น เพื่อให้การจัดทำกรอบแนวทางการบริหารราชการของสำนักพระราชเลขาธิการเป็นไปอย่างมีประสิทธิภาพ และสอดคล้องกับแนวทางการบริหารราชการแผ่นดินของรัฐบาลในช่วงระยะเวลา ๔ ปี ตามกรอบนโยบายที่ได้แถลงไว้ต่อสภา สำนักพระราชเลขาธิการ จึงได้จัดทำแผนปฏิบัติราชการ ๔ ปี (พ.ศ.๒๕๕๒-๒๕๕๕) ขึ้น เพื่อสนองนโยบายดังกล่าว และเป็นส่วนหนึ่งในแผนการบริหารราชการแผ่นดินของรัฐบาล อีกทั้งเพื่อนำไปสู่การปฏิบัติได้อย่างถูกต้อง มีความชัดเจนและเกิดประสิทธิผลสูงสุด

# สารบัญ

## หน้า

วิสัยทัศน์ของสำนักพระราชเลขานุการ	๑
พันธกิจของสำนักพระราชเลขานุการ	๑
หน้าที่ของสำนักพระราชเลขานุการตามกฎหมาย	๒
ความเชื่อมโยงระหว่างวิสัยทัศน์ และประเด็นยุทธศาสตร์ ๑	๓
ตัวชี้วัด ค่าเป้าหมายและกลยุทธ์หลัก ของยุทธศาสตร์ที่ ๑	๔
ผู้รับผิดชอบ ยุทธศาสตร์ที่ ๑	๕
ตัวชี้วัด ค่าเป้าหมายและกลยุทธ์หลัก ของยุทธศาสตร์ที่ ๒	๖
ผู้รับผิดชอบ ยุทธศาสตร์ที่ ๒	๗
ตัวชี้วัด ค่าเป้าหมายและกลยุทธ์หลัก ของยุทธศาสตร์ที่ ๓	๘
ผู้รับผิดชอบ ยุทธศาสตร์ที่ ๓	๙
ตัวชี้วัด ค่าเป้าหมายและกลยุทธ์หลัก ของยุทธศาสตร์ที่ ๔	๑๐
ผู้รับผิดชอบ ยุทธศาสตร์ที่ ๔	๑๑
ภาคผนวก	๑๒
▪ ตารางรายละเอียดแผนปฏิบัติการ ๔ ปี	๑๓
▪ โครงการและงบประมาณตามยุทธศาสตร์ของสำนักพระราชเลขานุการ	๑๗
▪ โครงสร้างสำนักพระราชเลขานุการ	๒๑
▪ การวิเคราะห์สภาพแวดล้อม (SWOT Analysis)	๒๒

## สำนักพระราชวัง

### วิสัยทัศน์

เป็นหน่วยงานที่มีหน้าที่ต้องชำระไว้ซึ่งสถาบันพระมหากษัตริย์ มุ่งเน้นถวายงานราชการแผ่นดินและงานส่วนพระองค์ให้เป็นไปอย่างมีประสิทธิภาพ ผ่านการบริหารจัดการที่ทันสมัย บนพื้นฐานการประสานความร่วมมือกับองค์กรและหน่วยงานต่างๆ

### พันธกิจ

๑. ปฏิบัติงานเลขานุการในพระองค์พระมหากษัตริย์ ทั้งในราชการแผ่นดินและส่วนพระองค์ รวมทั้งงานเลขานุการในพระองค์พระบรมวงศานุวงศ์ ตลอดจนงานเลขานุการของคณะองคมนตรี
๒. ประสานงานระหว่างสถาบันพระมหากษัตริย์ กับรัฐบาล รัฐสภา หน่วยราชการ องค์กรต่าง ๆ ทั้งในและต่างประเทศ รวมทั้งประชาชนทั่วไปให้เป็นไปโดยเรียบร้อย
๓. ดำเนินการเกี่ยวกับการขอพระราชทานพระมหากรุณาในเรื่องต่าง ๆ และสนองพระราชกระแสรับสั่งเกี่ยวกับการบำบัดทุกข์บำรุงสุขของพสกนิกร
๔. เผยแพร่พระราชกรณียกิจของพระบาทสมเด็จพระเจ้าอยู่หัว สมเด็จพระนางเจ้าฯ พระบรมราชินีนาถและพระบรมวงศานุวงศ์ ให้ประชาชนได้รับทราบอย่างกว้างขวางทั้งในและต่างประเทศ
๕. ปฏิบัติงานอื่นใดตามที่กฎหมายกำหนด ให้เป็นอำนาจหน้าที่ของสำนักพระราชวัง

## หน้าที่ของสำนักพระราชเลขาธิการตามกฎหมาย

อำนาจหน้าที่ของสำนักพระราชเลขาธิการตามพระราชกฤษฎีกาการแบ่งส่วนราชการสำนักพระราชเลขาธิการ พ.ศ. ๒๕๓๘ ตามมาตรา ๔ ให้มีอำนาจหน้าที่ ดังต่อไปนี้

๑. ปฏิบัติงานเลขานุการในพระองค์พระมหากษัตริย์ ทั้งในราชการแผ่นดินและส่วนพระองค์ และงานเลขานุการในพระองค์สมเด็จพระบรมราชินีนาถ สมเด็จพระเทพรัตนราชสุดาฯ สยามบรมราชกุมารี สมเด็จพระเจ้าลูกเธอ เจ้าฟ้าจุฬาภรณวลัยลักษณ์ อัครราชกุมารี และพระเจ้าวรวงศ์เธอพระองค์เจ้าโสมสวลี พระวรราชาทินัดดามาตุ ตลอดจนงานเลขานุการของคณะองคมนตรี
๒. ประสานราชการระหว่างพระมหากษัตริย์กับรัฐบาล รัฐสภา องคมนตรี พระบรมวงศานุวงศ์ และประชาชนให้เป็นไปโดยเรียบร้อย
๓. ดำเนินการเกี่ยวกับการขอพระราชทานพระมหากรุณาในเรื่องต่าง ๆ
๔. ดำเนินการสนองพระราชกระแสอันเกี่ยวกับการบำบัดทุกข์บำรุงสุขของพสกนิกร
๕. ติดต่อและประสานงานกับบุคคล องค์กร หรือหน่วยงานต่าง ๆ ที่เกี่ยวกับการต่างประเทศ
๖. ดำเนินการเกี่ยวกับกฎหมายและระเบียบที่อยู่ในอำนาจหน้าที่ของสำนักพระราชเลขาธิการ
๗. ปฏิบัติการอื่นใดตามที่กฎหมายกำหนดให้เป็นอำนาจหน้าที่ของสำนักพระราชเลขาธิการ

# ความเชื่อมโยง

## ระหว่างวิสัยทัศน์ ประเด็นยุทธศาสตร์ และเป้าประสงค์หลักเชิงยุทธศาสตร์

### วิสัยทัศน์

เป็นหน่วยงานที่มีหน้าที่ต้องดำรงไว้ซึ่งสถาบันพระมหากษัตริย์ มุ่งเน้นถวายงานราชการแผ่นดินและงานส่วนพระองค์ให้เป็นไปอย่างมีประสิทธิภาพ ผ่านการบริหารจัดการที่ทันสมัย บนพื้นฐานการประสานความร่วมมือกับองค์กรและหน่วยงานต่างๆ



## ประเด็นยุทธศาสตร์ที่ ๑

การปฏิบัติงานเลขานุการในพระองค์พระมหากษัตริย์ให้มีประสิทธิภาพยิ่งขึ้น  
มีความเชื่อมโยงกับแผนการบริหารราชการแผ่นดิน

<b>เป้าประสงค์</b>	<ul style="list-style-type: none"><li>การปฏิบัติงานเลขานุการในพระองค์พระมหากษัตริย์ พระบรมวงศานุวงศ์ และงานเลขานุการคณะองคมนตรี ให้เป็นไปอย่างมีประสิทธิภาพ</li></ul>
<b>เป้าประสงค์ เชิงยุทธศาสตร์</b>	<ul style="list-style-type: none"><li>เกิดทุนและพิทักษ์รักษาไว้ซึ่งสถาบันพระมหากษัตริย์</li></ul>

ตัวชี้วัด/ค่าเป้าหมาย	เป้าหมาย ๕๒ - ๕๕
ปริมาณงานการดำเนินงานด้านเลขานุการในพระองค์ พระบรมวงศานุวงศ์ และงานเลขานุการคณะองคมนตรี	๘๕,๐๐๐ เรื่อง
ร้อยละของการปฏิบัติงานอย่างมีประสิทธิภาพและ ประสิทธิผลภายใต้ภารกิจที่กำหนดไว้	๑๐๐

### กลยุทธ์หลัก

- พัฒนาการปฏิบัติงานด้านเลขานุการในพระองค์พระมหากษัตริย์
- พัฒนาบุคลากร สร้างจิตสำนึก และปลูกฝังวัฒนธรรมองค์กรที่ดี
- พัฒนาเทคโนโลยีสารสนเทศและการสื่อสาร
- พัฒนาองค์ความรู้ขององค์กร

## เจ้าภาพหลัก

- กองกลาง
- กองการต่างประเทศ
- กองการในพระองค์
- กองข่าว
- กองโครงการสัมพันธ์
- กองงานในพระองค์พระเจ้าวรวงศ์เธอ พระองค์เจ้าโสมสวลี พระวรราชาทินัดดามาตุ
- กองงานในพระองค์สมเด็จพระเจ้าลูกเธอ เจ้าฟ้าจุฬาภรณวลัยลักษณ์ อัครราชกุมารี
- กองงานในพระองค์สมเด็จพระเทพรัตนราชสุดาฯ สยามบรมราชกุมารี
- กองนิติการ
- กองราชเลขาธุการในพระองค์สมเด็จพระบรมราชินีนาถ
- กองศิลปาชีพ
- สำนักงานเลขาธิการคณะองคมนตรี



## ประเด็นยุทธศาสตร์ที่ ๒

ส่งเสริมความสัมพันธ์ระหว่างสถาบันพระมหากษัตริย์กับหน่วยงานภายนอก  
ให้มีประสิทธิภาพยิ่งขึ้น

มีความเชื่อมโยงกับแผนการบริหารราชการแผ่นดิน

<b>เป้าประสงค์</b>	<ul style="list-style-type: none"><li>ประสานงานระหว่างสถาบันพระมหากษัตริย์กับหน่วยงานภายนอกอย่างมีประสิทธิภาพ</li></ul>
<b>เป้าประสงค์เชิงยุทธศาสตร์</b>	<ul style="list-style-type: none"><li>เกิดทุนและพิทักษ์รักษาไว้ซึ่งสถาบันพระมหากษัตริย์</li></ul>

ตัวชี้วัด/ค่าเป้าหมาย	เป้าหมาย ๕๒ - ๕๕
ปริมาณงานที่ได้ประสานงานระหว่างสถาบันพระมหากษัตริย์กับหน่วยงานภายนอก	๖๔,๐๐๐ เรื่อง
ร้อยละของการปฏิบัติงานอย่างมีประสิทธิภาพและประสิทธิผลภายใต้ภารกิจที่กำหนดไว้	๑๐๐

### กลยุทธ์หลัก

- ชำระไว้ซึ่งขนบธรรมเนียม และโบราณราชประเพณี
- ปรับปรุงกระบวนการทำงาน ลดขั้นตอนการทำงาน เพื่อรองรับการเปลี่ยนแปลงให้ทันต่อสถานการณ์ปัจจุบัน
- พัฒนาระบบฐานข้อมูล และแลกเปลี่ยนข้อมูลกับหน่วยงานภายนอก
- ประชุมหารือร่วมกับหน่วยงานภายนอก เพื่อให้การทำงานมีประสิทธิภาพ

## เจ้าภาพหลัก

- กองกลาง
- กองการต่างประเทศ
- กองการในพระองค์
- กองข่าว
- กองโครงการสัมพันธ์
- กองงานในพระองค์พระเจ้าวรวงศ์เธอ พระองค์เจ้าโสมสวลี พระวรราชาทินัดดามาตุ
- กองงานในพระองค์สมเด็จพระเจ้าลูกเธอ เจ้าฟ้าจุฬาภรณวลัยลักษณ์ อัครราชกุมารี
- กองงานในพระองค์สมเด็จพระเทพรัตนราชสุดาฯ สยามบรมราชกุมารี
- กองนิติการ
- กองราชเลขาธุการในพระองค์สมเด็จพระบรมราชินีนาถ
- กองศิลปาชีพ
- สำนักงานเลขาธิการคณะองคมนตรี

## ประเด็นยุทธศาสตร์ที่ ๓

ดำเนินการสนองพระราชกระแสในการพระราชทานพระมหากรุณาในเรื่องต่าง ๆ  
ให้มีประสิทธิภาพยิ่งขึ้น

มีความเชื่อมโยงกับแผนการบริหารราชการแผ่นดิน

<b>เป้าประสงค์</b>	<ul style="list-style-type: none"><li>พระราชทานพระมหากรุณาแก่พสกนิกรทุกหมู่เหล่า</li><li>สนองพระราชกระแสอย่างรวดเร็ว</li></ul>
<b>เป้าประสงค์ เชิงยุทธศาสตร์</b>	<ul style="list-style-type: none"><li>เกิดทุนและพิทักษ์รักษาไว้ซึ่งสถาบันพระมหากษัตริย์</li></ul>

ตัวชี้วัด/ค่าเป้าหมาย	เป้าหมาย ๕๒ - ๕๕
ปริมาณงานขอพระราชทานพระมหากรุณาในเรื่องต่าง ๆ และปริมาณงานการสนองพระราชกระแส	๔๗,๐๐๐ เรื่อง
ร้อยละของการปฏิบัติงานอย่างมีประสิทธิภาพและ ประสิทธิผลภายใต้ภารกิจที่กำหนดไว้	๑๐๐

### กลยุทธ์หลัก

- มุ่งผลสัมฤทธิ์ของงาน
- เพิ่มขีดความสามารถของบุคลากรและหน่วยงาน
- ประสานงานกับหน่วยงานภายนอกเพื่อสนองพระราชกระแส

## เจ้าภาพหลัก

- กองกลาง
- กองการต่างประเทศ
- กองการในพระองค์
- กองข่าว
- กองโครงการสัมพันธ์
- กองงานในพระองค์พระเจ้าวรวงศ์เธอ พระองค์เจ้าโสมสวลี พระวรราชาทินัดดามาตุ
- กองงานในพระองค์สมเด็จพระเจ้าลูกเธอ เจ้าฟ้าจุฬาภรณวลัยลักษณ์ อัครราชกุมารี
- กองงานในพระองค์สมเด็จพระเทพรัตนราชสุดาฯ สยามบรมราชกุมารี
- กองนิติการ
- กองราชเลขาธุการในพระองค์สมเด็จพระบรมราชินีนาถ
- กองศิลปาชีพ
- สำนักงานเลขาธิการคณะองคมนตรี

## ประเด็นยุทธศาสตร์ที่ ๔

ส่งเสริมให้บุคคลภายนอกได้รับรู้พระราชกรณียกิจให้เป็นที่ประจักษ์มากยิ่งขึ้น

มีความเชื่อมโยงกับแผนการบริหารราชการแผ่นดิน

เป้าประสงค์	<ul style="list-style-type: none"><li>เผยแพร่พระราชกรณียกิจสู่สาธารณะทั้งในและต่างประเทศ</li><li>เชิดชูพระเกียรติคุณให้เป็นที่ประจักษ์</li></ul>
เป้าประสงค์เชิงยุทธศาสตร์	<ul style="list-style-type: none"><li>เทิดทูนและพิทักษ์รักษาไว้ซึ่งสถาบันพระมหากษัตริย์</li></ul>

ตัวชี้วัด/ค่าเป้าหมาย	เป้าหมาย ๕๒ - ๕๕
ปริมาณงานการเผยแพร่พระราชกรณียกิจ	๒๔,๐๐๐ เรื่อง
ร้อยละของการปฏิบัติงานอย่างมีประสิทธิภาพและประสิทธิผลภายใต้ภารกิจที่กำหนดไว้	๑๐๐

### กลยุทธ์หลัก

- เผยแพร่ ประชาสัมพันธ์ให้ข้อมูลข่าวสารแก่สาธารณชนผ่านสื่อมวลชนอย่างกว้างขวาง
- พัฒนาระบบเทคโนโลยีสารสนเทศในการเผยแพร่พระราชกรณียกิจ
- ประชุมหารือร่วมกับหน่วยงานภายนอก และสื่อมวลชนต่างๆ
- รวบรวมข้อมูลและสื่อประเภทต่างๆ มาจัดทำเป็นฐานข้อมูล

## เจ้าภาพหลัก

- กองกลาง
- กองการต่างประเทศ
- กองการในพระองค์
- กองข่าว
- กองโครงการสัมพันธ์
- กองงานในพระองค์พระเจ้าวรวงศ์เธอ พระองค์เจ้าโสมสวลี พระวรราชาทินัดดามาตุ
- กองงานในพระองค์สมเด็จพระเจ้าลูกเธอ เจ้าฟ้าจุฬาภรณวลัยลักษณ์ อัครราชกุมารี
- กองงานในพระองค์สมเด็จพระเทพรัตนราชสุดาฯ สยามบรมราชกุมารี
- กองนิติการ
- กองราชเลขาธิการในพระองค์สมเด็จพระบรมราชินีนาถ
- กองศิลปาชีพ
- สำนักงานเลขาธิการคณะองคมนตรี

## ภาคผนวก

## แผนปฏิบัติราชการ ๔ ปี พ.ศ. ๒๕๕๒ - ๒๕๕๕

### สำนักพระราชเลขานุการ

วิสัยทัศน์ “เป็นหน่วยงานที่มีหน้าที่ต้องธำรงไว้ซึ่งสถาบันพระมหากษัตริย์ มุ่งเน้นถวายงานราชการแผ่นดินและงานส่วนพระองค์ให้เป็นไปอย่างมีประสิทธิภาพ ผ่านการบริหารจัดการที่ทันสมัย บนพื้นฐานการประสานความร่วมมือกับองค์กรและหน่วยงานต่างๆ”

ประเด็นยุทธศาสตร์	เป้าประสงค์	ตัวชี้วัด	เป้าหมาย	๕๒	๕๓	๕๔	๕๕	กลยุทธ์	เจ้าภาพ
๑. การปฏิบัติงานเลขานุการในพระองค์พระมหากษัตริย์ให้มีประสิทธิภาพยิ่งขึ้น	<ul style="list-style-type: none"> <li>การปฏิบัติงานเลขานุการในพระองค์พระมหากษัตริย์ พระบรมวงศานุวงศ์ และงานเลขานุการคณะองคมนตรีให้เป็นไปอย่างมีประสิทธิภาพ</li> </ul>	ปริมาณงานการดำเนินงานด้านเลขานุการในพระองค์พระบรมวงศานุวงศ์ และงานเลขานุการคณะองคมนตรี	๘๕,๐๐๐ เรื่อง	๒๐,๐๐๐	๒๑,๐๐๐	๒๓,๐๐๐	๒๑,๐๐๐	<ul style="list-style-type: none"> <li>พัฒนาการปฏิบัติงานด้านเลขานุการในพระองค์พระมหากษัตริย์</li> <li>พัฒนาบุคลากร สร้างจิตสำนึก และปลูกฝังวัฒนธรรมองค์กรที่ดี</li> <li>พัฒนาเทคโนโลยีสารสนเทศและการสื่อสาร</li> <li>พัฒนาองค์ความรู้ขององค์กร</li> </ul>	ทุกหน่วยงานในสังกัดสำนักพระราชเลขานุการ



ประเด็นยุทธศาสตร์	เป้าประสงค์	ตัวชี้วัด	เป้าหมาย	๕๒	๕๓	๕๔	๕๕	กลยุทธ์	เจ้าภาพ
๒. ส่งเสริมความสัมพันธ์ระหว่างสถาบันพระมหากษัตริย์กับพระมหากษัตริย์กับหน่วยงานภายนอกให้มีประสิทธิภาพยิ่งขึ้น	<ul style="list-style-type: none"> <li>ประสานงานระหว่างสถาบันพระมหากษัตริย์กับหน่วยงานภายนอกอย่างมีประสิทธิภาพ</li> </ul>	<p>ปริมาณงานที่ได้</p> <p>ประสานงานระหว่างสถาบันพระมหากษัตริย์กับหน่วยงานภายนอก</p>	๖๔,๐๐๐ เรื่อง	๑๕,๐๐๐	๑๖,๐๐๐	๑๗,๐๐๐	๑๖,๐๐๐	<ul style="list-style-type: none"> <li>สร้างไว้ซึ่งขนบธรรมเนียม และโบราณราชประเพณี</li> <li>ปรับปรุงกระบวนการทำงาน ลดขั้นตอนการทำงาน เพื่อรองรับการเปลี่ยนแปลงให้ทันต่อสถานการณ์ปัจจุบัน</li> <li>พัฒนาระบบฐานข้อมูล และแลกเปลี่ยนข้อมูลกับหน่วยงานภายนอก</li> <li>ประชุมหารือร่วมกับหน่วยงานภายนอก เพื่อให้การทำงานมีประสิทธิภาพ</li> </ul>	ทุกหน่วยงานในสังกัดสำนักพระราชวัง

ประเด็นยุทธศาสตร์	เป้าประสงค์	ตัวชี้วัด	เป้าหมาย	๕๒	๕๓	๕๔	๕๕	กลยุทธ์	เจ้าภาพ
๓. ดำเนินการสนองพระราชกระแสในการพระราชทานพระมหากรุณาในเรื่องต่าง ๆ ให้มีประสิทธิภาพยิ่งขึ้น	<ul style="list-style-type: none"> <li>▪ พระราชทานพระมหากรุณาแก่พสกนิกรทุกหมู่เหล่า</li> <li>▪ สอนองพระราชกระแสอย่างรวดเร็ว</li> </ul>	ปริมาณงานขอพระราชทานพระมหากรุณาในเรื่องต่าง ๆ และปริมาณงานการสนองพระราชกระแส	๔๗,๐๐๐ เรื่อง	๑๐,๐๐๐	๑๒,๐๐๐	๑๓,๐๐๐	๑๒,๐๐๐	<ul style="list-style-type: none"> <li>▪ มุ่งผลสัมฤทธิ์ของงาน</li> <li>▪ เพิ่มขีดความสามารถของบุคลากรและหน่วยงาน</li> <li>▪ ประสานงานกับหน่วยงานภายนอกเพื่อสนองพระราชกระแส</li> </ul>	ทุกหน่วยงานในสังกัดสำนักพระราชเลขาธิการ

ประเด็นยุทธศาสตร์	เป้าประสงค์	ตัวชี้วัด	เป้าหมาย	๕๒	๕๓	๕๔	๕๕	กลยุทธ์	เจ้าภาพ
๔. ส่งเสริมให้บุคคลภายนอกได้รับรู้พระราชกรณียกิจให้เป็นที่ประจักษ์มากยิ่งขึ้น	<ul style="list-style-type: none"> <li>▪ เผยแพร่พระราชกรณียกิจสู่สาธารณะทั้งในและต่างประเทศ</li> <li>▪ เชิดชูพระเกียรติคุณให้เป็นที่ประจักษ์</li> </ul>	ปริมาณงานการเผยแพร่พระราชกรณียกิจ	๒๔,๐๐๐ เรื่อง	๕,๐๐๐	๖,๐๐๐	๗,๐๐๐	๖,๐๐๐	<ul style="list-style-type: none"> <li>▪ เผยแพร่ ประชาสัมพันธ์ให้ข้อมูลข่าวสารแก่สาธารณชนผ่านสื่อมวลชนอย่างกว้างขวาง</li> <li>▪ พัฒนาระบบเทคโนโลยีสารสนเทศในการเผยแพร่พระราชกรณียกิจ</li> <li>▪ ประชุมหารือร่วมกับหน่วยงานภายนอก และสื่อมวลชนต่างๆ</li> <li>▪ รวบรวมข้อมูลและสื่อประเภทต่างๆ มาจัดทำเป็นฐานข้อมูล</li> </ul>	ทุกหน่วยงานในสังกัดสำนักพระราชวัง

## โครงการและงบประมาณตามยุทธศาสตร์

ประเด็นยุทธศาสตร์	กลยุทธ์	โครงการ / กิจกรรมหลัก	หน่วยงานที่รับผิดชอบ	งบประมาณปี ๕๒ - ๕๕ (บาท)	ปี ๕๒ (บาท)	ปี ๕๓ (บาท)	ปี ๕๔ (บาท)	ปี ๕๕ (บาท)
๑. การปฏิบัติงานเลขานุการในพระองค์พระมหากษัตริย์ให้พระมหากษัตริย์มีประสิทธิภาพยิ่งขึ้น	<ul style="list-style-type: none"> <li>▪ พัฒนาการปฏิบัติงานด้านเลขานุการในพระองค์พระมหากษัตริย์</li> <li>▪ พัฒนาบุคลากรสร้างจิตสำนึกและปลูกฝังวัฒนธรรมองค์กรที่ดี</li> <li>▪ พัฒนาเทคโนโลยีสารสนเทศและการสื่อสาร</li> <li>▪ พัฒนาองค์ความรู้ขององค์กร</li> </ul>	ปริมาณงานการดำเนินงานด้านเลขานุการในพระองค์ พระบรมวงศ์ และงานเลขานุการคณะองคมนตรี	ทุกหน่วยงานในสังกัดสำนักราชเลขาธิการ	๕๐๕,๓๑๔,๑๐๐	๑๕๖,๘๓๔,๘๐๐	๑๓๓,๖๘๘,๗๐๐	๑๐๕,๗๓๕,๕๐๐	๑๐๗,๐๔๕,๑๐๐

สำนักราชเลขาธิการ

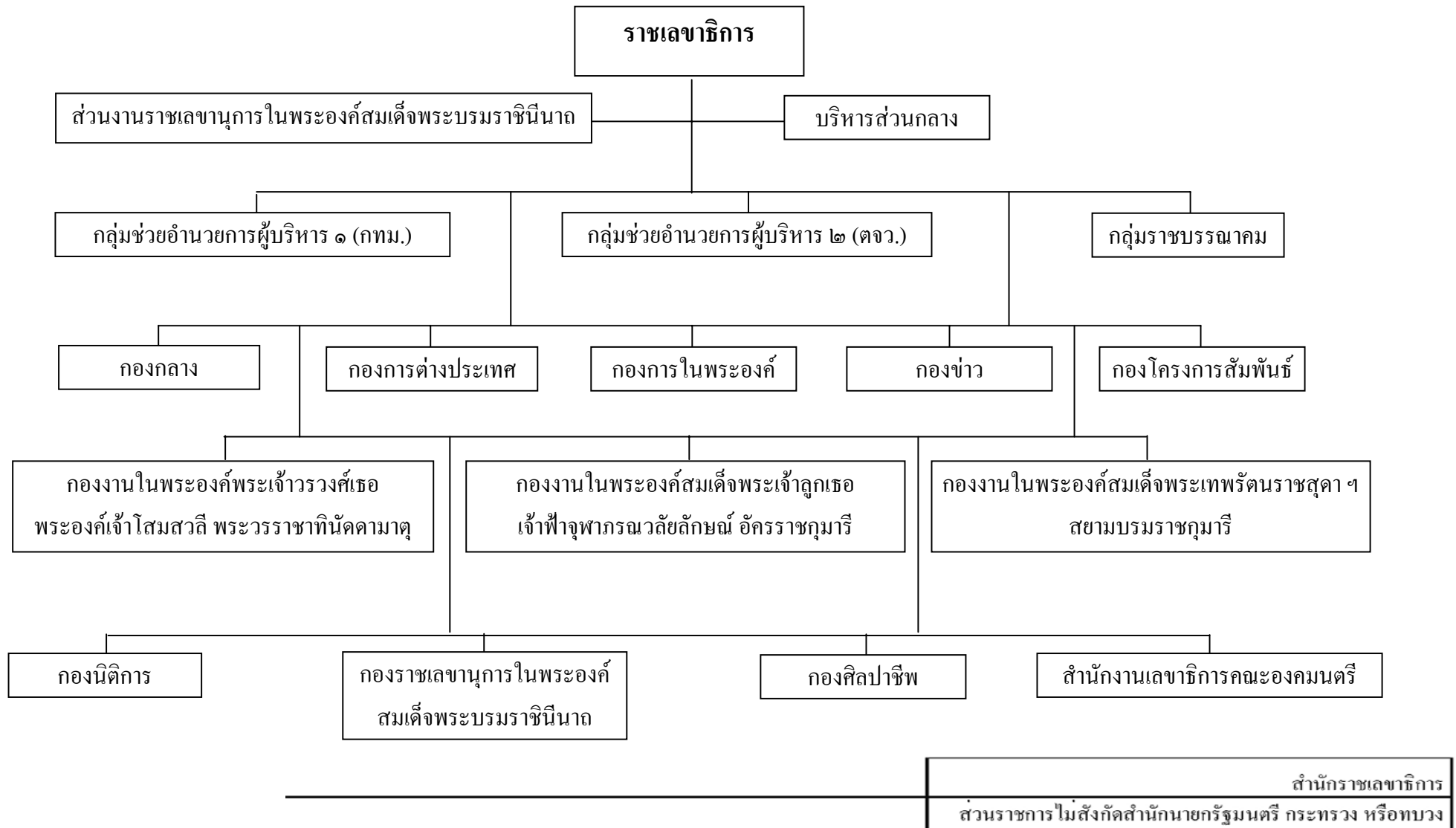
ส่วนราชการไม่สังกัดสำนักนายกรัฐมนตรี กระทรวง หรือทบวง

ประเด็นยุทธศาสตร์	กลยุทธ์	โครงการ / กิจกรรมหลัก	หน่วยงานที่รับผิดชอบ	งบประมาณปี ๕๒ - ๕๕ (บาท)	ปี ๕๒ (บาท)	ปี ๕๓ (บาท)	ปี ๕๔ (บาท)	ปี ๕๕ (บาท)
๒. ส่งเสริมความสัมพันธ์ระหว่างสถาบันพระมหากษัตริย์กับหน่วยงานภายนอกให้มีประสิทธิภาพยิ่งขึ้น	<ul style="list-style-type: none"> <li>▪ ชำรงไว้ซึ่งขนบธรรมเนียมและโบราณราชประเพณี</li> <li>▪ ปรับปรุงกระบวนการทำงานลดขั้นตอนการทำงาน เพื่อรองรับการเปลี่ยนแปลงให้ทันต่อสถานการณ์ปัจจุบัน</li> <li>▪ พัฒนาระบบฐานข้อมูล และแลกเปลี่ยนข้อมูลกับหน่วยงานภายนอก</li> <li>▪ ประชุมหารือร่วมกับหน่วยงานภายนอก เพื่อให้การทำงานมีประสิทธิภาพ</li> </ul>	ปริมาณงานที่ได้ประสานงานระหว่างสถาบันพระมหากษัตริย์กับหน่วยงานภายนอก	ทุกหน่วยงานในสังกัดสำนักพระราชเลขาธิการ	๓๙๗,๐๓๓,๑๐๐	๑๒๓,๒๒๘,๐๐๐	๑๐๕,๐๔๙,๐๐๐	๘๓,๐๗๗,๘๐๐	๘๕,๖๗๘,๓๐๐

ประเด็นยุทธศาสตร์	กลยุทธ์	โครงการ / กิจกรรมหลัก	หน่วยงานที่รับผิดชอบ	งบประมาณปี ๕๒ - ๕๕ (บาท)	ปี ๕๒ (บาท)	ปี ๕๓ (บาท)	ปี ๕๔ (บาท)	ปี ๕๕ (บาท)
๓. ดำเนินการสนองพระราชกระแสในการพระราชทานพระมหากรุณาในเรื่องต่าง ๆ ให้มีประสิทธิภาพยิ่งขึ้น	<ul style="list-style-type: none"> <li>▪ มุ่งผลสัมฤทธิ์ของงาน</li> <li>▪ เพิ่มขีดความสามารถของบุคลากรและหน่วยงาน</li> <li>▪ ประสานงานกับหน่วยงานภายนอกเพื่อสนองพระราชกระแส</li> </ul>	ปริมาณงานขอพระราชทานพระมหากรุณาในเรื่องต่าง ๆ และปริมาณงานการสนองพระราชกระแส	ทุกหน่วยงานในสังกัดสำนักราชเลขาธิการ	๕๕๙,๔๕๕,๔๐๐	๑๗๓,๖๓๙,๐๐๐	๑๔๘,๐๒๓,๖๐๐	๑๑๗,๐๖๔,๓๐๐	๑๒๐,๗๒๘,๕๐๐

ประเด็นยุทธศาสตร์	กลยุทธ์	โครงการ / กิจกรรมหลัก	หน่วยงานที่รับผิดชอบ	งบประมาณปี ๕๒ - ๕๕ (บาท)	ปี ๕๒ (บาท)	ปี ๕๓ (บาท)	ปี ๕๔ (บาท)	ปี ๕๕ (บาท)
๔. ส่งเสริมให้บุคคลภายนอกได้รับรู้พระราชกรณียกิจให้เป็นที่ประจักษ์มากยิ่งขึ้น	<ul style="list-style-type: none"> <li>▪ เผยแพร่ ประชาสัมพันธ์ให้ข้อมูลข่าวสารแก่สาธารณชนผ่านสื่อมวลชนอย่างกว้างขวาง</li> <li>▪ พัฒนาระบบเทคโนโลยีสารสนเทศในการเผยแพร่พระราชกรณียกิจ</li> <li>▪ ประชุมหารือร่วมกับหน่วยงานภายนอก และสื่อมวลชนต่างๆ</li> <li>▪ รวบรวมข้อมูลและสื่อประเภทต่างๆ มาจัดทำเป็นฐานข้อมูล</li> </ul>	ปริมาณงานการเผยแพร่พระราชกรณียกิจ	ทุกหน่วยงานในสังกัดสำนักพระราชเลขาธิการ	๓๔๒,๘๘๑,๔๐๐	๑๐๖,๔๒๓,๐๐๐	๙๐,๗๒๔,๒๐๐	๗๑,๗๔๙,๒๐๐	๗๓,๙๙๕,๐๐๐

## โครงสร้างสำนักพระราชเลขานุการ





## การวิเคราะห์สภาพแวดล้อม (SWOT Analysis)

จุดแข็ง	จุดอ่อน
<ol style="list-style-type: none"><li>๑. ความจงรักภักดีต่อสถาบันพระมหากษัตริย์</li><li>๒. ผู้บริหารมีวิสัยทัศน์และการบริหารจัดการที่ดี</li><li>๓. มีระบบการกระจายอำนาจในการบริหารงานให้รวดเร็วยิ่งขึ้น</li><li>๔. ปรับปรุงระบบงานให้รวดเร็ว ทันสมัย และมีประสิทธิภาพ</li><li>๕. บุคลากรทุกระดับชั้นร่วมมือในการปฏิบัติงานถวายอย่างเต็มกำลังความสามารถ</li><li>๖. บุคลากรได้รับการพัฒนาฝึกอบรมอย่างต่อเนื่อง และรอบด้าน</li></ol>	<ol style="list-style-type: none"><li>๑. การประสานงานระหว่างหน่วยงานภายในมีข้อบกพร่องในเรื่องของการถ่ายทอดข้อมูล</li><li>๒. มีอาคารทำการกระจายในหลายพื้นที่</li><li>๓. การถ่ายทอดคำสั่งจากผู้บังคับบัญชาระดับสูงสู่ระดับเจ้าหน้าที่ปฏิบัติ บางครั้งยังไม่ชัดเจน</li><li>๔. บุคลากรบางส่วนทำงานขาดประสิทธิภาพ</li><li>๕. ยังขาดการติดตามและประเมินผลการปฏิบัติราชการของข้าราชการ</li></ol>
โอกาส	อุปสรรค
<ol style="list-style-type: none"><li>๑. องค์กรได้รับความเชื่อถือจากภาครัฐและเอกชน</li><li>๒. องค์กรได้รับความร่วมมือสนับสนุนจากภาครัฐและเอกชน</li></ol>	<ol style="list-style-type: none"><li>๑. บุคคลภายนอกและหน่วยงานภายนอกขาดความเข้าใจในภารกิจของสำนักพระราชวังเกี่ยวกับสำนักพระราชวัง</li></ol>